



SKOV & LANDSKAB

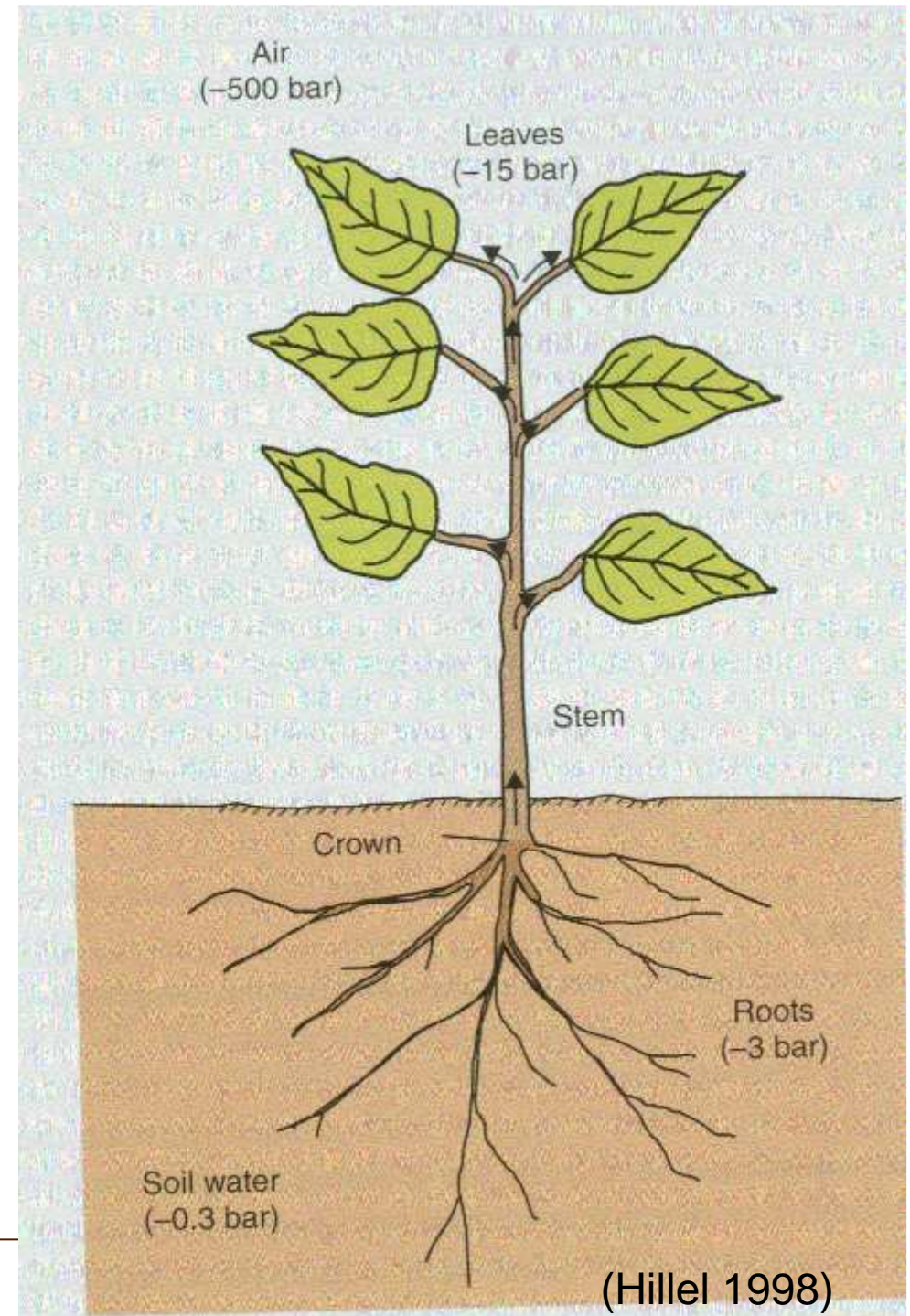
10 minutter om træer og vand..

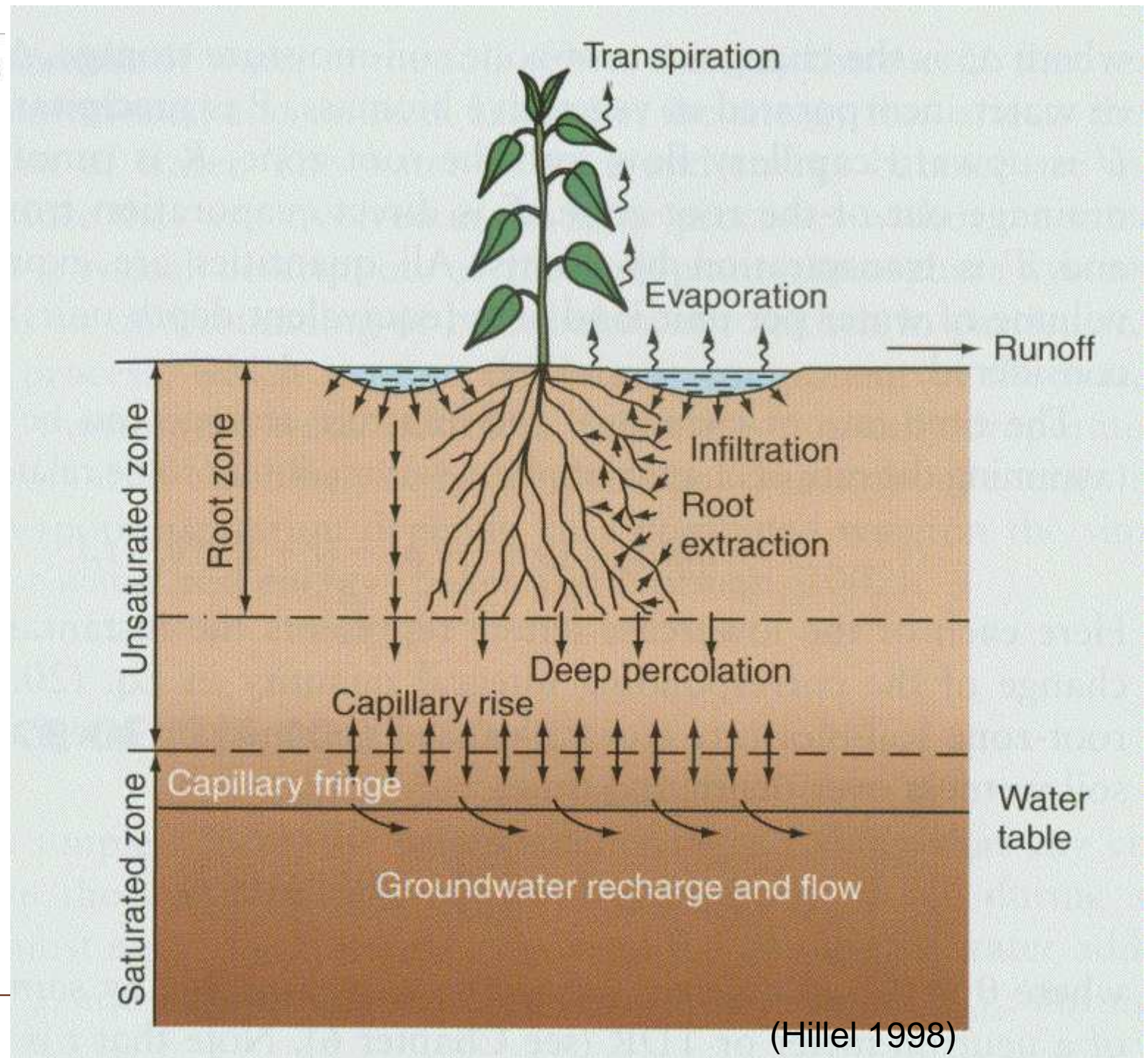
Oliver Bühler, ph.d.-studerende
(olb@life.ku.dk)



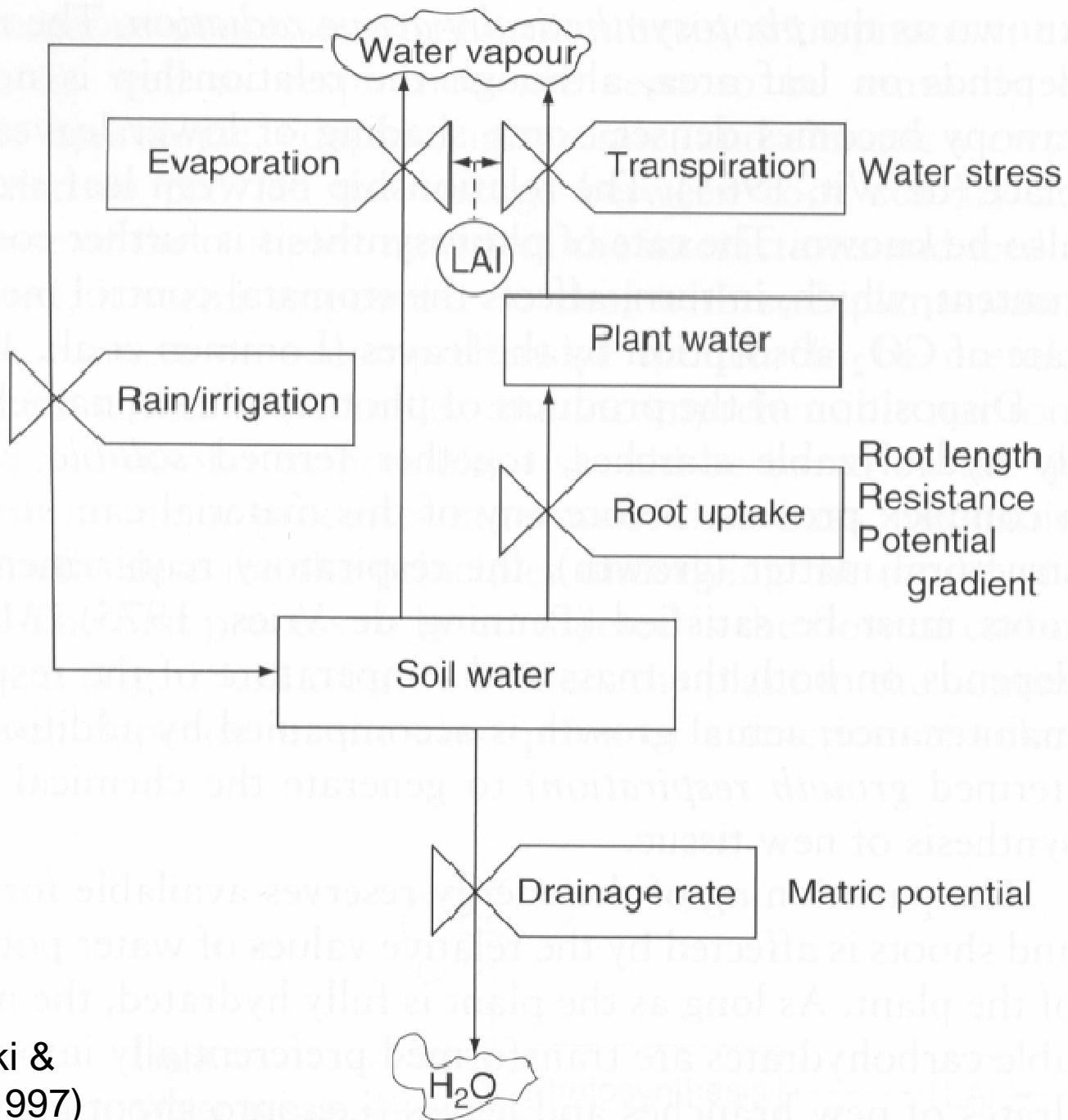


Vandtransporten fra jord gennem planten til atmosfæren drives af forskelle i vandpotentialet.



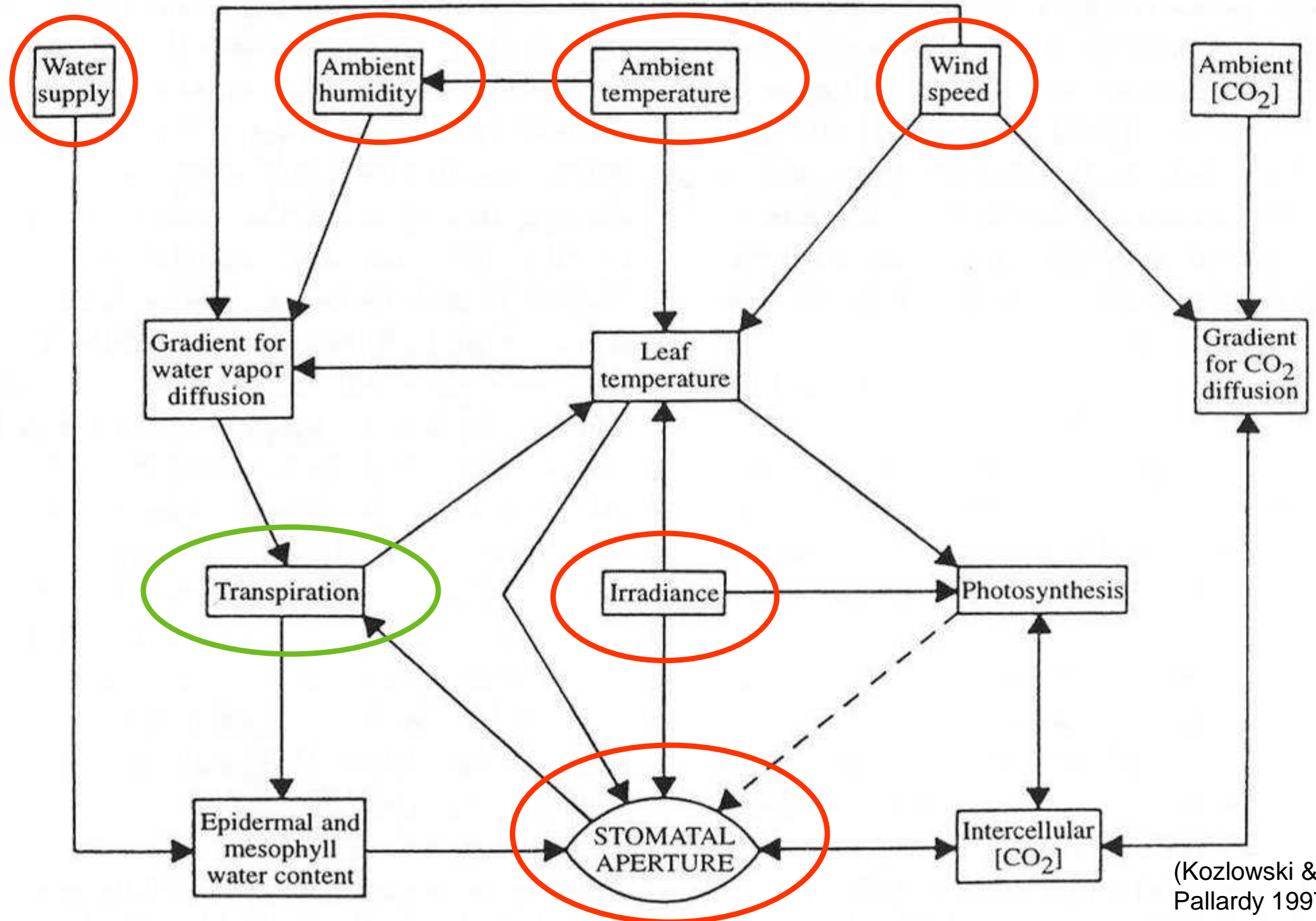


(Hillel 1998)



(Kozlowski & Pallardy 1997)





(Kozlowski & Pallardy 1997)



Transpiration styres altså af

Vandforsyningen:

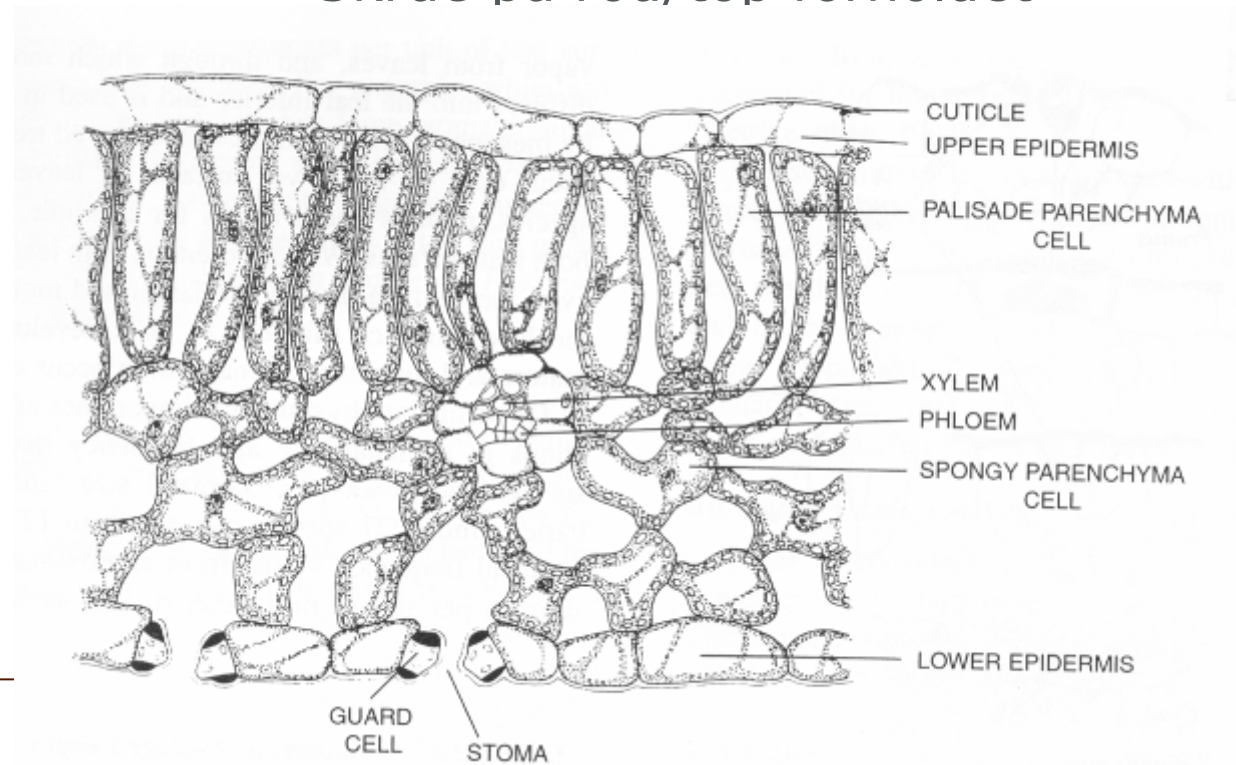
- Plantetilgængeligt vand i jorden

Klima/mikroklima:

- Stråling
- Lufttemperatur
- Luftfugtighed
- Vindhastighed

Planten:

- Åbne/lukke spaltåbninger
- Reducere bladareal
- Skrue på rod/top forholdet





Hvor meget vand fordamper et træ!?

Nogle tal fra den videnskabelige litteratur:

Træart	Dimension	Maksimal daglig vandforbrug
Bøg	35 m høj	137 l
Eg	33 m høj	400 l
Pil (<i>Salix matsudana</i>)	5 m høj	Ca 100 l



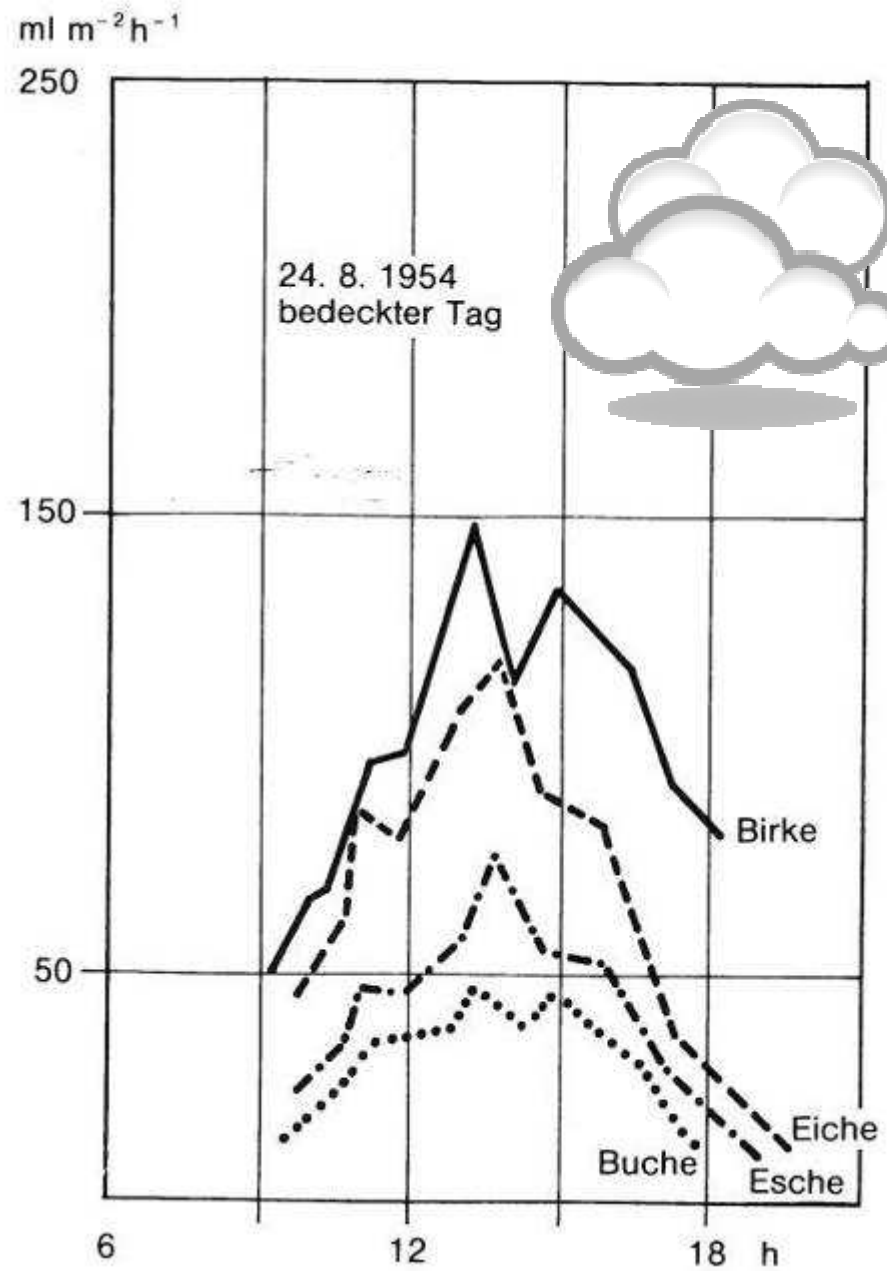
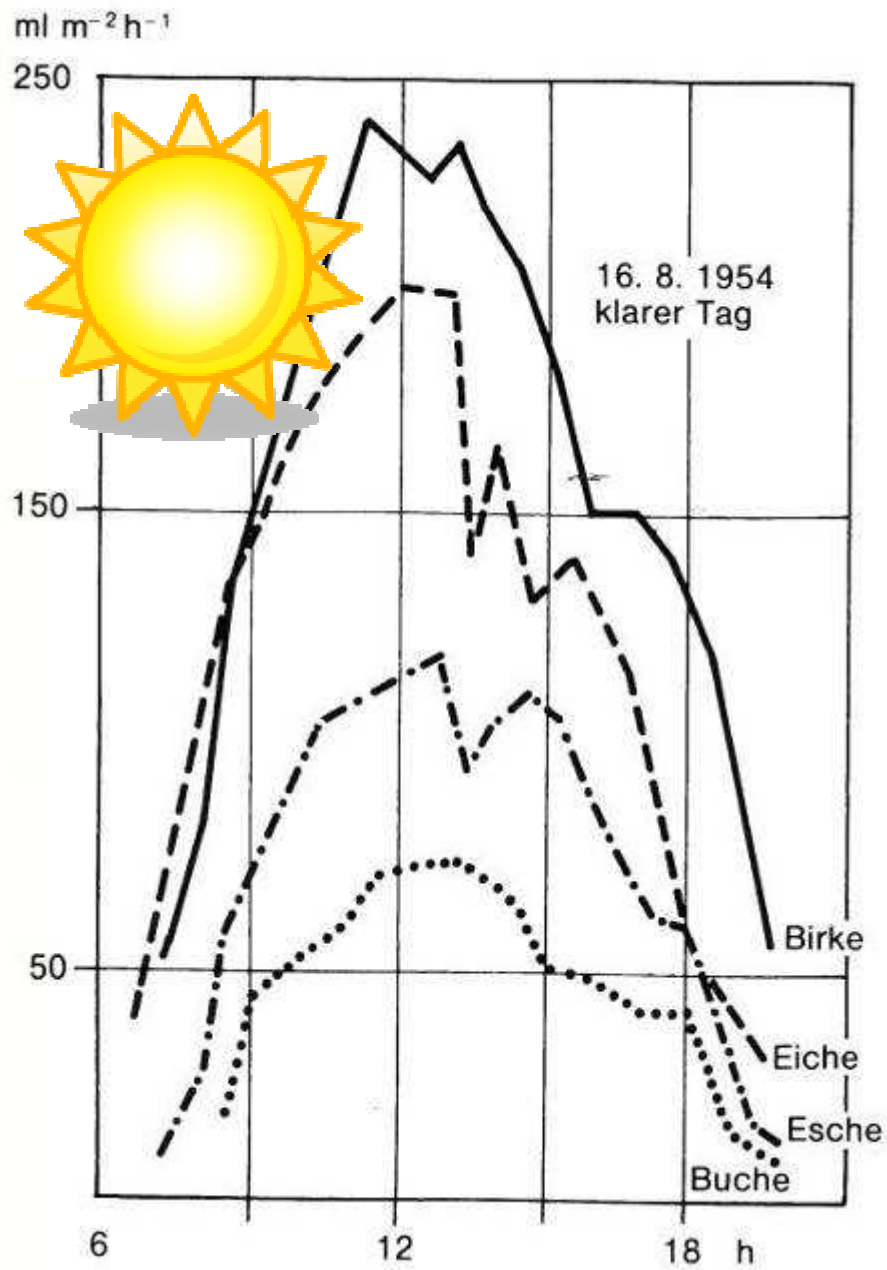


Hvor meget vand fordamper et træ!?

Nogle tal fra den videnskabelige litteratur:

Træart	Transpiration pr dm ² bladareal pr dag
Birk	8,48 g
Eg	5,02 g
Bøg	3,12 g
Lærk	3,6 g
Fyr	3,42 g
Gran	2,53 g



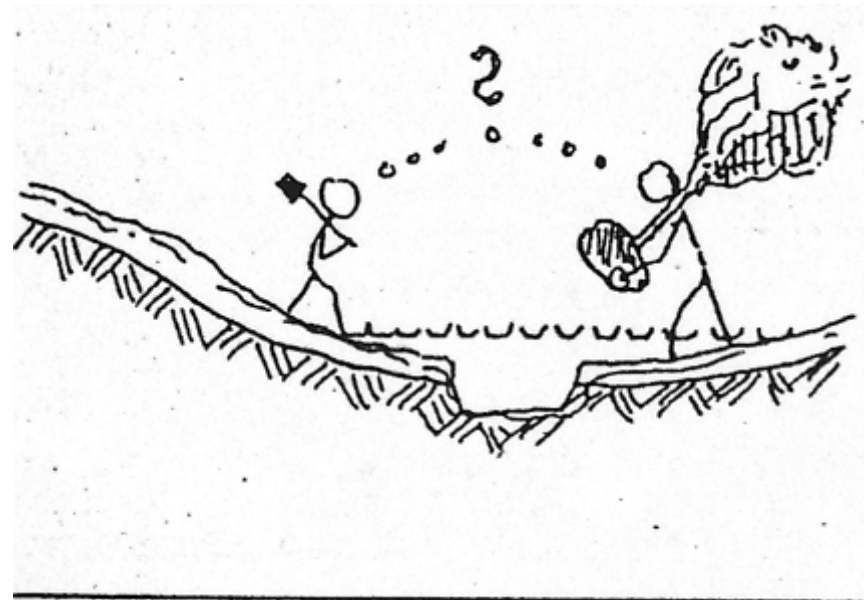




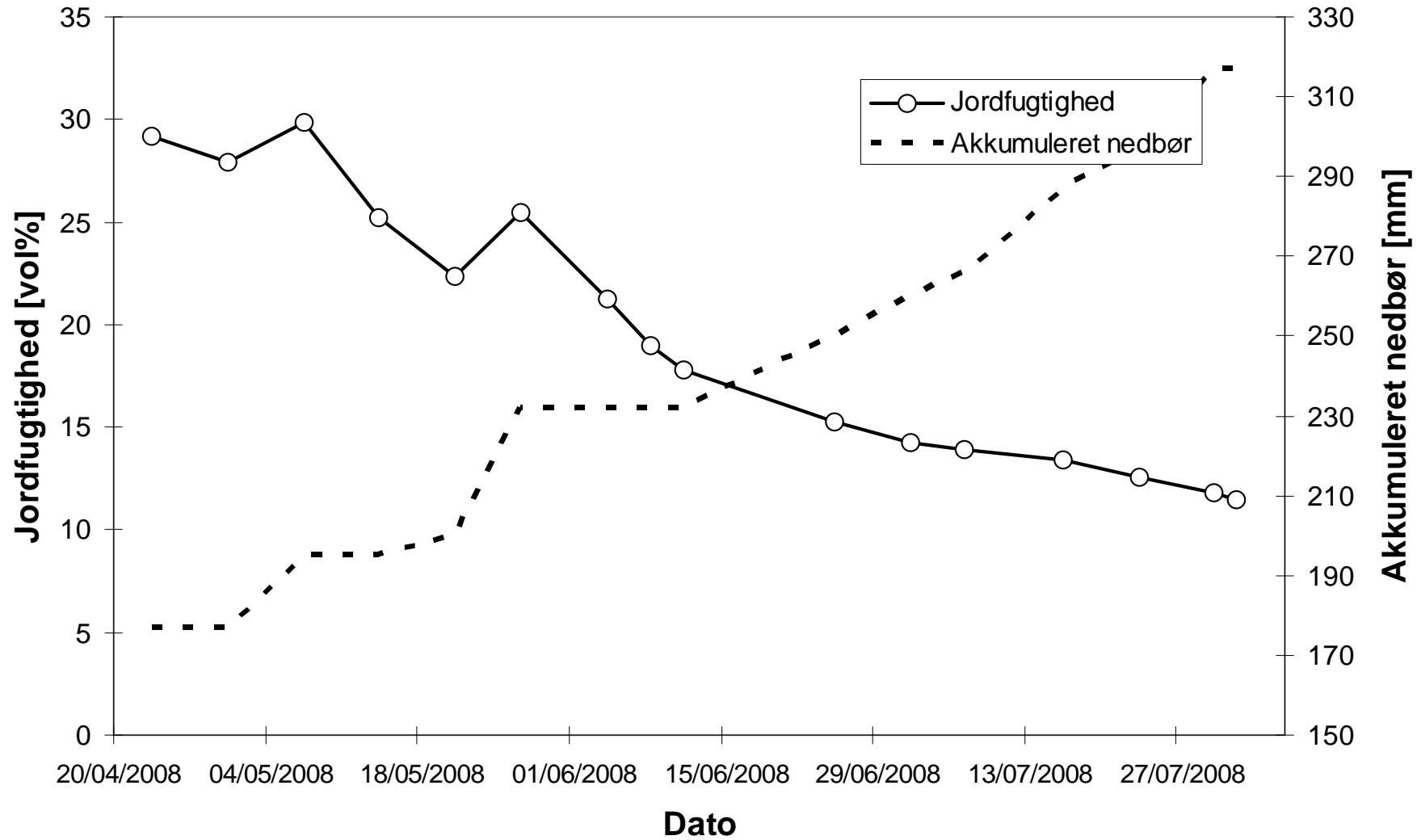
Forskelle i træarters tolerance for vandmættede jorde

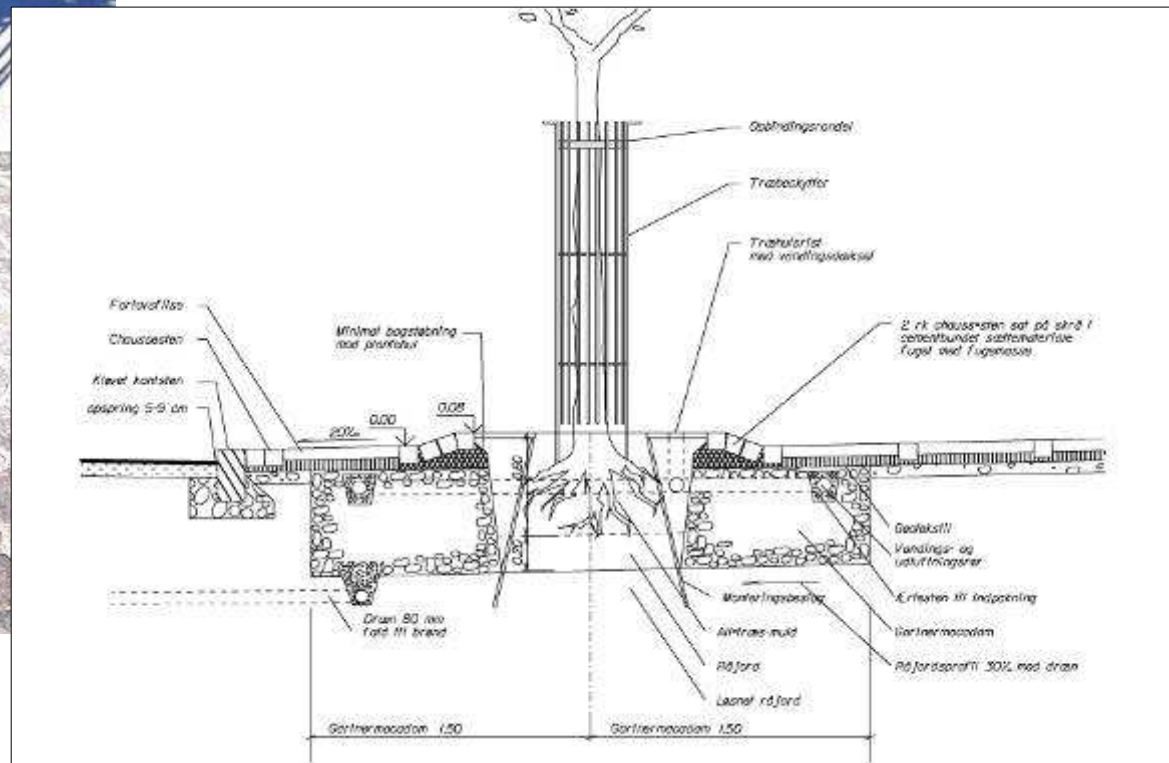
Eksempler på forholdsvis tolerante arter:

- Pil (*Salix* spp.)
- Poppel (*Populus* spp.)
- Platan
- *Acer negundo*
- Eg (*Quercus robur* og *Q. palustris*)
- Sumpcypres (*Taxodium distichum*)



Jordfugtighed i en plantekumme







Opsummering

- Træer kan bidrage til afvanding
 - Plantearealer som buffer
 - Fordampning
- Men husk dræn – træer kan tilpasse sig tørke, men ikke overleve uden ilt i jorden
 - Artsforskelle i tolerance af iltmangel





SKOV & LANDSKAB

Tak for
opmærksomheden!

FROKOST!?

